



— 媒体资料 —

# 成都凯宾斯基饭店

*Kempinski*  
HOTELIERS SINCE 1897



Kempinski Hotel  
Chengdu

CHINA

成都凯宾斯基饭店





## 成都凯宾斯基饭店

将欧式奢华注入迷人的巴蜀风韵

成都凯宾斯基饭店拥有近二十年的豪华饭店管理经验，融合了欧式风情和天府底蕴，无论商务出行还是休闲度假，都将在此处获得贴心舒适的下榻体验。酒店坐落在富裕的城市南部，地理位置优越，集豪华、典雅、一流服务为一体，是世界各地有识之士的首选住址。

天府之都——成都被得天独厚的自然资源所环绕。峨眉山的清幽秀丽、九寨沟的如梦似幻、以及全球最大的大熊猫繁育基地等各种景点，都为旅客提供了远离尘嚣、沉浸在大自然怀抱中的绝佳去处。

### 凯宾斯基酒店集团

历史悠久的  
欧洲豪华酒店集团  
[Kempinski.com](http://Kempinski.com)

### 成都凯宾斯基饭店

拥有459间客房及套房  
含1间总统套房  
[Kempinski.com/chengdu](http://Kempinski.com/chengdu)





### 地理位置

坐落于城南核心地段，是您开启成都之旅的理想之地。

- 距天府国际机场30分钟地铁
- 距双流国际机场 20 分钟车程
- 距市中心15 分钟车程
- 距离火车南站3分钟车程
- 距离桐梓林地铁站2分钟路程

### 豪华客房

459间新装修客房和套房，融合现代化设计、豪华设施和个性化服务。

坐拥宽广的观景视角，高层视野将繁华现代的都市风光一览无遗。

9种经典房型分布于6-20层，客房面积34-230m<sup>2</sup>不等，  
满足宾客不同需求。房间配备新风系统、金可儿床垫，  
更有10种枕头供挑选，特色舒适睡眠体验伴随宾客安然入睡。







### 怡时西餐厅

怡时西餐厅提供多种感官的烹饪体验，以及令人欣喜的新鲜烹饪美食，  
 这里有川菜面点师傅现场演绎地道的成都拉面，  
 还有环球美食、德式经典及各种甜食。  
 在西餐厅欧式现代的氛围中尽享悠闲的早餐、午餐或晚餐的放松环境。  
 本地特色结合巴伐利亚的豪迈，大口吃肉大口喝酒，享受肆意生活。

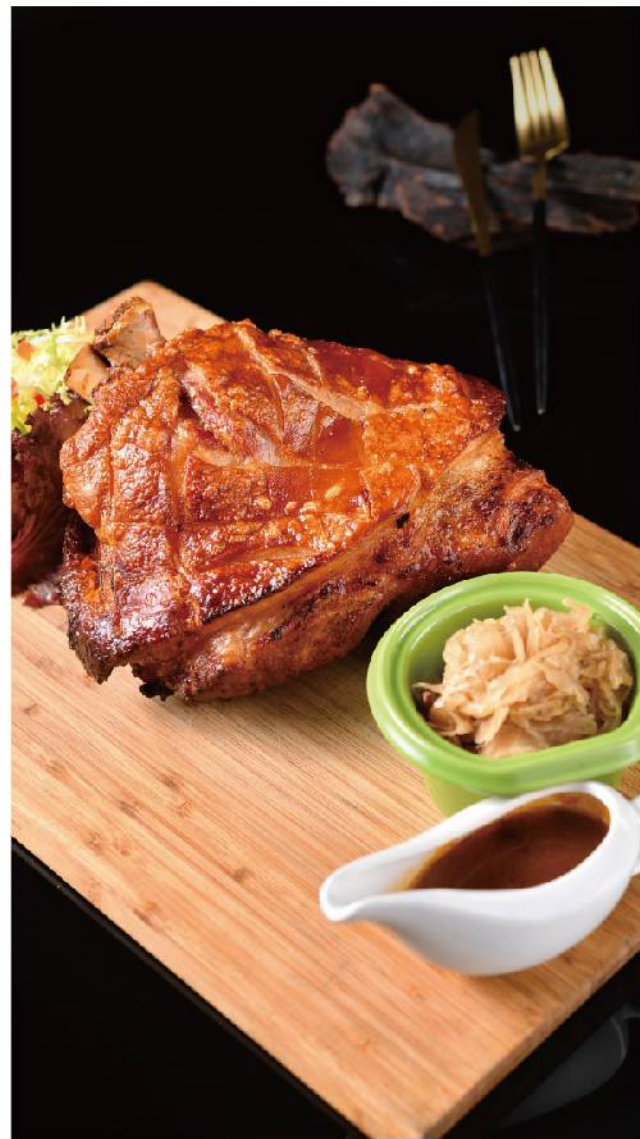


### 和悦堂中餐厅

餐厅位于饭店一、二层，环境优雅，同时7个精致的私人包间供您选择。  
 和悦堂中餐厅带您体验川式菜肴的顶级烹饪艺术。  
 具有丰富经验的厨师团队为您倾心搜罗川菜精华，  
 在兼具现代和优雅风格的餐厅中品尝到地道的本地菜肴和新派川菜。







## DR精酿餐酒吧

有餐、有酒，于内雅致，于外闲适。这里有地道川式麻辣滋味，经典巴伐利亚美食，也有鲜酿啤酒、精选雷司令、威士忌、鸡尾酒、名庄窖藏等60多款酒水任意搭配。室内，餐位与吧台自由切换，金黄与暗灰的搭配，有复古情调，亦有现代时尚。室外，花园大树掩映，有敞亮的心境，亦有平凡的烟火气。

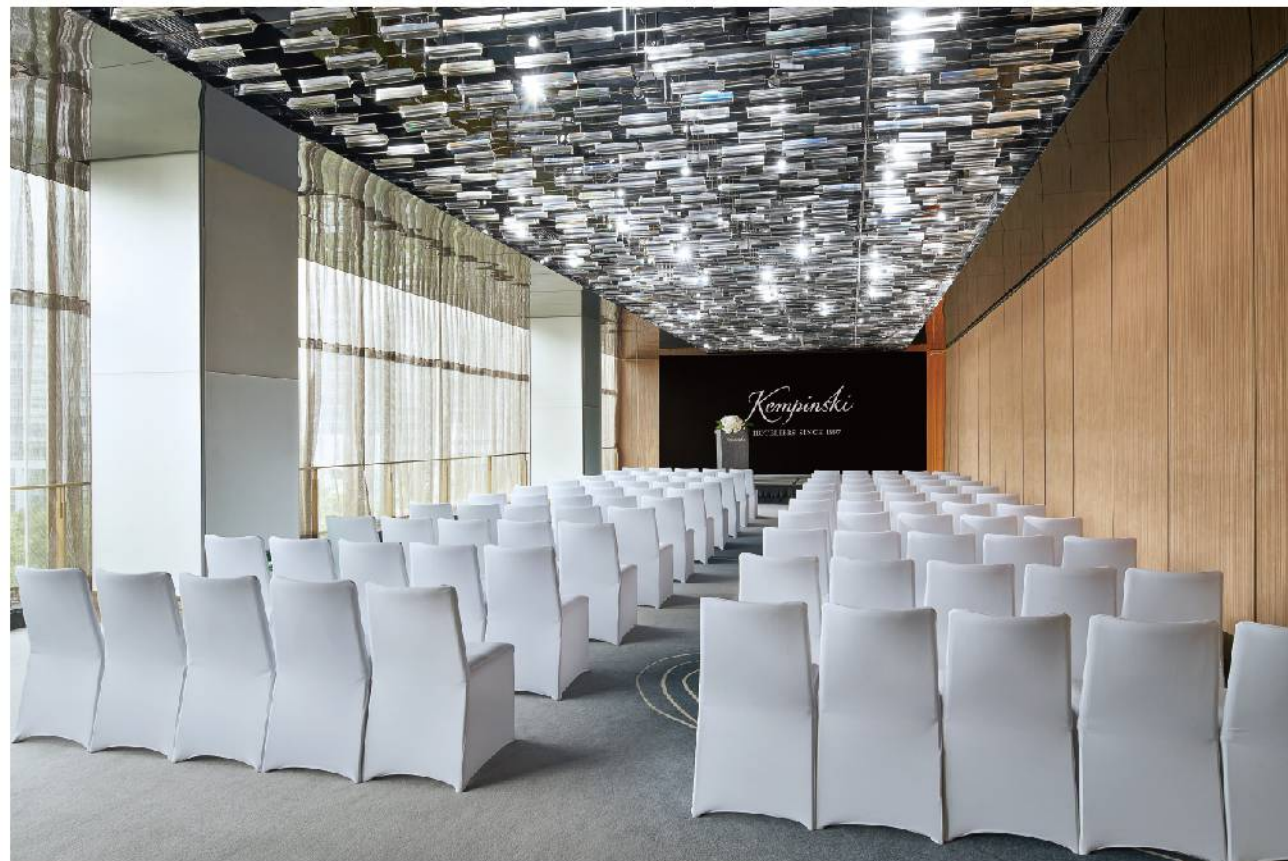


## 雅聚吧

雅聚吧设有吸烟区与无烟区，犹如一座静谧私密的避风港，是逃离都市喧嚣、尽情舒展身心的理想场所。此间供应精选葡萄酒、异域风情鸡尾酒、人气美食、精致葡萄酒或一小盅香槟——大堂吧团队用心为每一种口感量身打造适宜饮品。同时，雅聚吧优雅的氛围，亦适宜进行商务洽谈或悠闲聚会。







## 您的理想会议场地

大胆的现代感及欧式奢华风格，  
 成都凯宾斯基饭店拥有超过2,000平方米会议空间，  
 包括770平方米的豪华大宴会厅，530平方米的拱形小宴会厅，  
 860平方米的双层阁楼锦绣厅，及多功能会议室及行政会议室，  
 满足不同规模，不同形式的会议需求，以完备的设施和专业的团队服务，  
 与您共享完美盛会！会务不仅仅是单调的商务形式，  
 更是一场关于文化与艺术的心灵享受，  
 成都凯宾斯基饭店多种宴会及会议场所只因你的个人灵感与需求而起。

### 宴会销售

宴会销售  
 daniel.qin@kempinski.com  
 +86 8526 9999 - 5308

### 会议及宴会设施

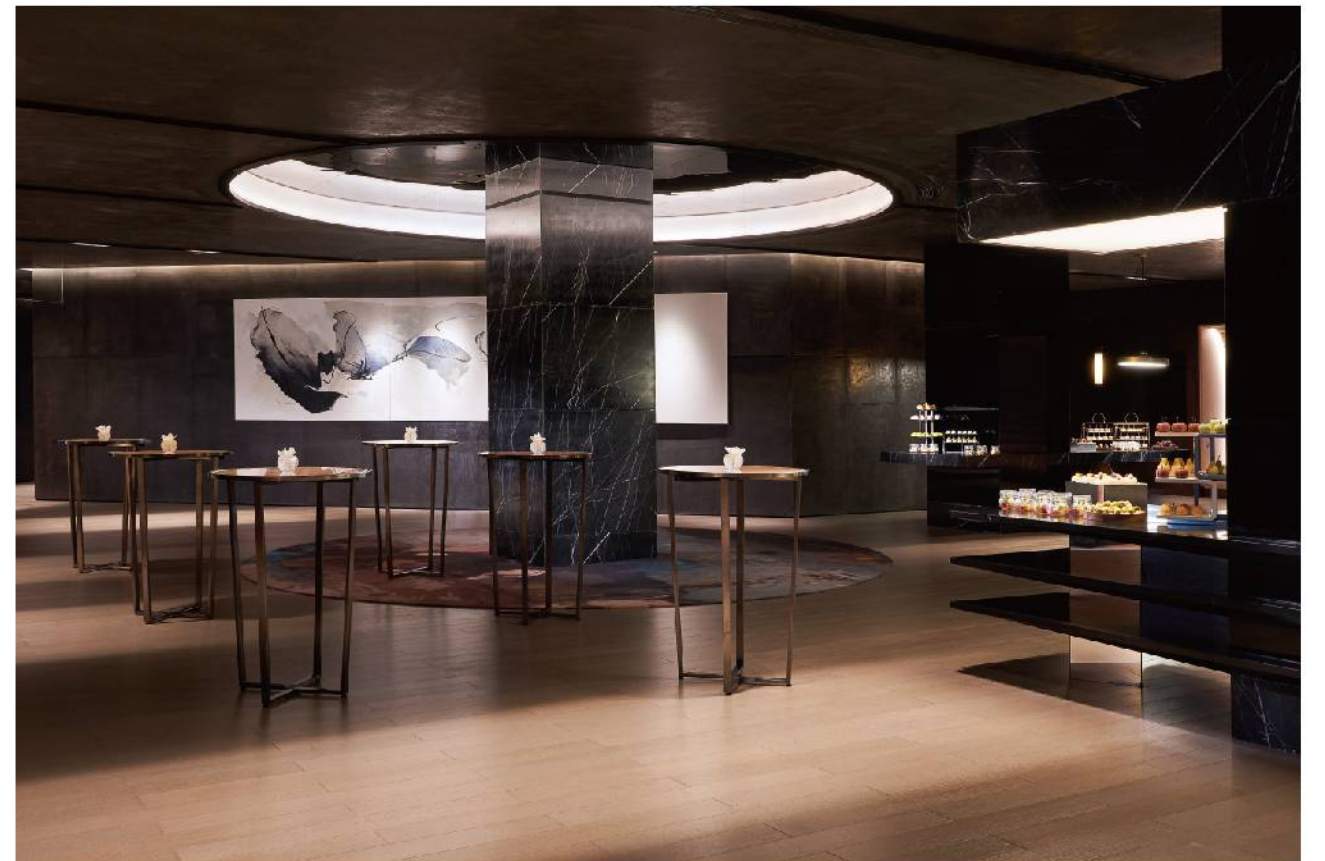
8间独立会议室  
 含860平方米双层阁楼宴会厅  
 770平方米天幕投影宴会厅



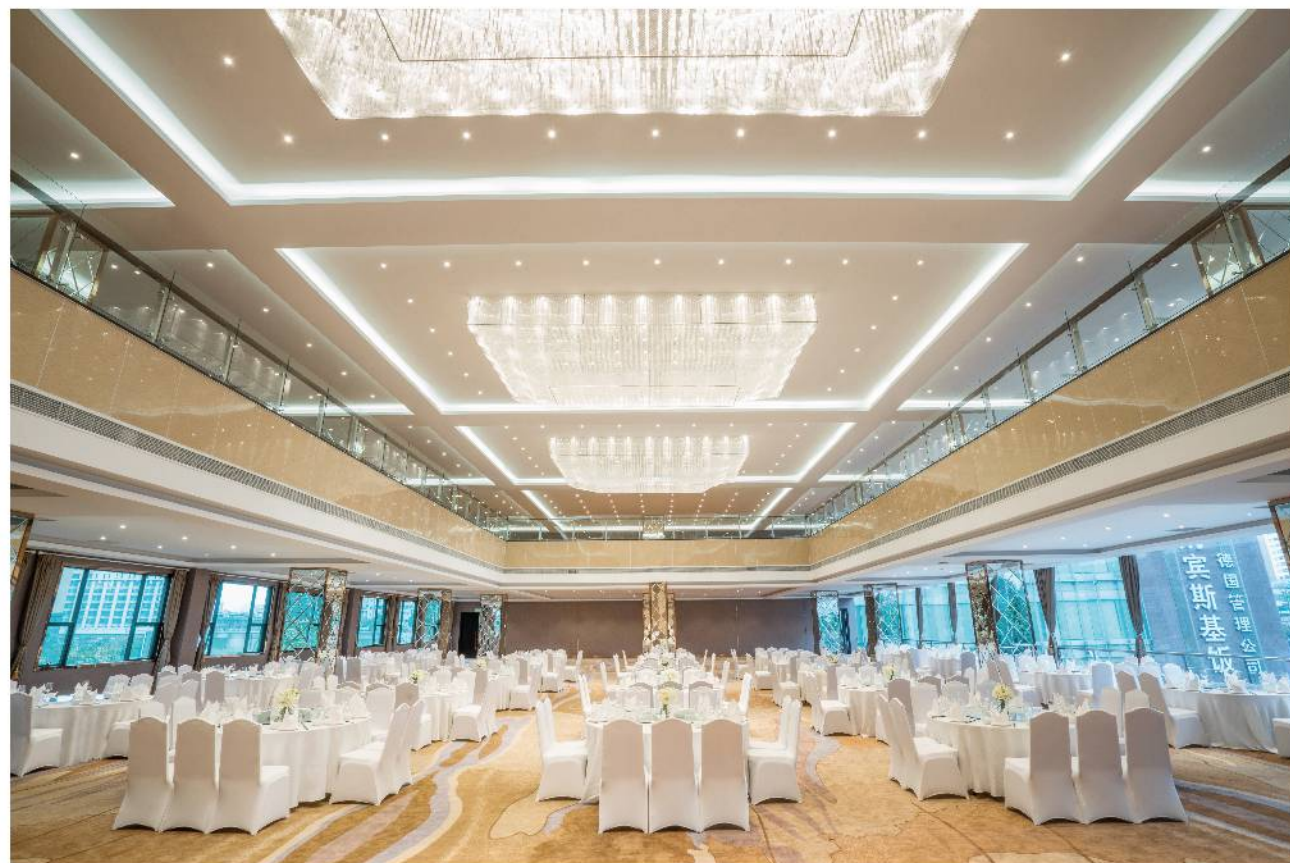
## “慕” 廊空间

“慕”廊位于饭店五楼，作为迎宾区为宾客提供茶歇及酒水服务，整洁、亮敞、可流动的空间，为参会者们营造了开放、轻松和自由的交流空间。

建筑师为宾客们创造了一个令人难忘的“慕”廊空间，其中独立制造的现代家具杰作及独特的艺术画廊增强了身心体验。







### 璀璨浪漫——锦绣厅

总面积860平米的锦绣厅，目之所及皆为金色的璀璨繁华，雅致而大气。双层阁楼的设计打破了室内场所的空间束缚，充分满足各种规模活动的需求。层高达7米，最多可同时容纳800位宾客。







## 大宴会厅 一座天幕惊艳四方

真正会议的私密空间——770平方米的大宴会厅可根据四个方形柱自由分隔成三大私密空间，可同时进行多场会议，天花板是设计理念的重要元素，以全息投影天幕为特色，与灰色大理石巧妙相连，时尚中透露着艺术，可容纳600人就坐，与之临近的是迎宾场地“幕”廊。





## 小宴会厅 古典与艺术之形

令人惊艳的是，设计师在面积530平方米的小宴会厅里展示了古典拱形屋顶的主要视觉效果，整体以藕粉色软装，交错的质感圆形吊灯挂在宴会厅门厅上方及四方柱壁内，创造出温和、古典高雅的氛围，是婚宴中受欢迎的古典风格；宴会厅配有最新LED显示屏设备，可灵活分成三个独立会议厅，可以承接各式会议及晚宴，可同时容纳300人。





## 多功能会议室&行政会议室

群英荟萃首选之地

四个多功能会议厅和行政会议室仅几步之遥，以隔声玻璃门区分会议走廊和会议室室内，12小时外界采光充足，可满足小型精英商务会议及宴请的举办要求，会议室同时也配备有先进的LED显示屏设备。

### 多功能会议室

总面积240平方米  
60平方米/间

### 行政会议室

总面积113平方米



## “秘”套房 藏在粉色里的憧憬

欲作新娘喜欲狂，浓施淡抹巧梳妆。  
在这个特殊的日子，一抹粉红专属于新娘；  
巧妙的梳妆台及现代唯美家具设计让新娘成为一日公主，  
成为心中持续一生的回忆。

“秘”套房  
总面积42平方米





# 媒体联络

市场传媒办公室

eileen.hong@kempinski.com  
T +86 28 8526 9999

[kempinski.com/chengdu](http://kempinski.com/chengdu)

# 社交媒体



@成都凯宾斯基饭店



@成都凯宾斯基饭店

成都凯宾斯基饭店

中国成都人民南路四段42号