



Hotel Taschenbergpalais
Kempinski

DRESDEN

GESCHICHTE NEU ERZÄHLT

Kempinski

HOTELIERS SINCE 1897

Ihr Event im neuen Gewand

Das Taschenbergpalais, im Herzen von Dresden gelegen, wurde 2024 nach umfassender Renovierung wiedereröffnet. Die neue Veranstaltungstechnik, die Lobby und die neu gestalteten Zimmer und Suiten bieten fortschrittlichen, luxuriösen Komfort und begeistern mit bedeutungsvollem Charme. Erleben Sie die spürbaren Neuerungen im Taschenbergpalais.

Für Veranstaltungen und individuelle Wünsche stehen neun Veranstaltungsräume, zwei Restaurants, ein Café, eine Bar und ein malerischer Innenhof zur Verfügung. Ein moderner Tagungsraum für bis zu 500 Personen, eine einzigartige Hauskapelle mit neun Metern Deckenhöhe und elegante Salons auf der Bel Etage, mit Blick auf Semperoper und Residenzschloss, erwarten Sie. Im geschichtsträchtigen Palais genießen Sie höchste Servicestandards, moderne Technologie, köstliche Kaffeepausen sowie Menüs und Buffets. Ihr Meeting-Concierge führt Ihre Veranstaltung zum Erfolg und steht mit profunder Expertise an Ihrer Seite.



Ausstattung & Serviceleistungen

ZIMMER & SUITEN

- 180 Zimmer und 31 Suiten
- Größte Standardzimmer der Stadt
- Bis zu 100 Zimmer in der gleichen Zimmerkategorie
- Deckenhöhe (bis zu) 4,80m
- Mehrheit der Zimmer mit Blick auf die Sehenswürdigkeiten der Stadt oder in den ruhigen Innenhof
- Moderne, technische Ausstattung
- Highspeed WLAN, Nespressomaschine und Mineralwasser im Zimmerpreis enthalten

SERVICES & AMENITIES

- 24-Stunden Roomservice
- 24-Stunden Wäsche-, Bügel- und Reinigungsservice
- 24-Stunden Conciergeservice
- Meeting-Concierge
- Schuhputzservice
- Limousinenservice

- Tiefgarage unter dem Hotel und Valet Parking
- Turn Down Service
- Luxuriöser SPA und Pool

WELLNESS & FITNESS

- Innenpool
- Massage, Wellness- und Kosmetikbehandlungen
- Zwei Saunen, Dampfbad und Infrarotkabine
- Fitnessbereich mit TechnoGym Geräten
- Traumhafte Joggingrouten

MEETINGS & EVENTS

- Neun Veranstaltungsräume mit atemberaubendem Blick
- Kurfürstensaal für bis zu 500 Personen
- Deckenhöhe bis zu 9 m in der Hauskapelle
- Historisches Treppenhaus für Empfänge und Kaffeepausen
- Malerischer Innenhof für Open-Air Veranstaltungen, Kaffeepausen, Lunch/Dinner

CATERING

- Vielzahl von Locations in und um Dresden: Schlösser, Industrie und Messe, Museen
- Rundum-Service mit Dekoration, Equipment
- Erfahrenes Verkaufsteam
- Live-Cooking-Station

SEHENSWÜRDIGKEITEN

- Kultur: Semperoper Dresden, Zwinger mit Gemäldegalerie, Dresdner Residenzschloss, Frauenkirche Dresden,
- Natur: Elbtal, Sächsische Schweiz in 45 Minuten erreichbar
- Tradition: Porzellanmanufaktur Meißen, Uhrenmanufaktur Glashütte, Sächsische Dampferflotte, Weihnachtsmärkte mit Striezelmarkt – ältester Weihnachtsmarkt Deutschlands

- Automotive: Lausitzring und Sachsenring in 45–60 Minuten erreichbar

ANBINDUNG

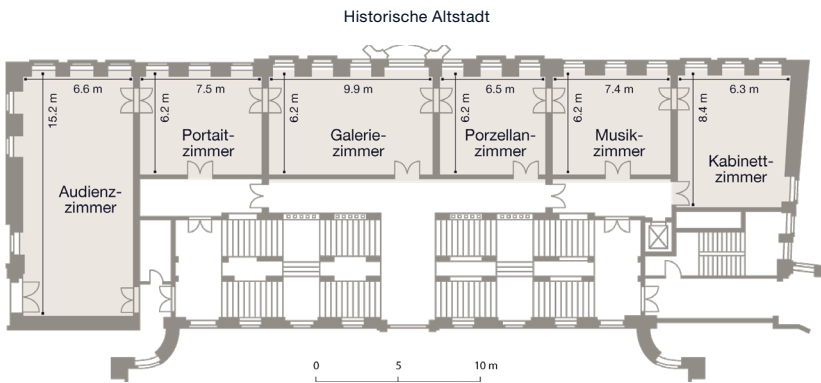
- Hauptbahnhof Dresden, in 9 Minuten erreichbar
- Flughafen Dresden International DRS, in 25 Minuten erreichbar
- Flughafen Leipzig/Halle, LEJ, in 75 Minuten erreichbar
- Flughafen Prag, PRG, in 90 Minuten erreichbar
- Flughafen Berlin Brandenburg „Willy Brandt“, BER, in 80 Minuten erreichbar
- PickUp-Service auf Anfrage

ALLGEMEINE INFORMATION

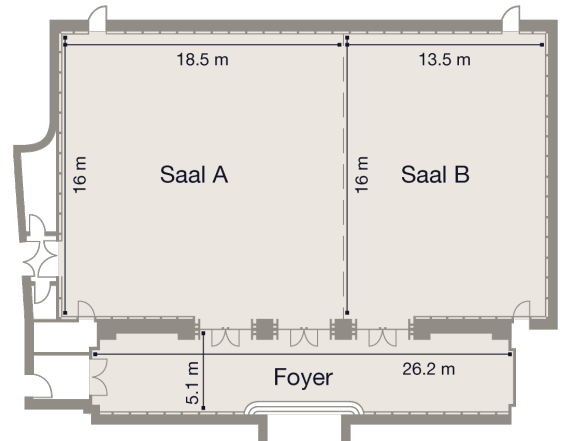
- Währung: Euro (EUR)
- Zeitzone: MEZ
- Klima: gemäßigt Klima

Veranstaltungsräume

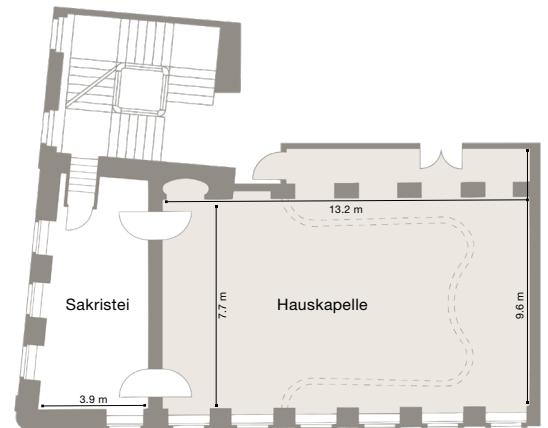
BEL ETAGE – 1. OBERGESCHOSS




KURFÜRSTENSAAL – SOUTERRAIN



HAUSKAPELLE – 1. OBERGESCHOSS



RAUM	RAUMGRÖSSE in m ²	LÄNGE in m	BREITE in m	DECKENHÖHE in m	EMPFANG 	BANKETT 	THEATER 	PARLAMENT 	U-FORM 	BLOCK 
Kurfürstensaal	512	16	32	3.3	500	380	500	300	90	100
Saal A	296	16	18.5	3.3	290	190	290	150	48	50
Saal B	216	16	13.5	3.3	200	110	200	110	42	46
Foyer	135	26.2	5.1	3	100	–	–	–	–	–
Innenhof	800	32	25	–	500	–	–	–	–	–
Audienzzimmer	100	15.2	6.6	3.5	80	70	72	48	36	40
Portraitzimmer	46.5	6.2	7.5	3.5	30	30	32	18	16	16
Galeriezimmer	62	6.2	9.9	3.5	40	40	48	30	22	24
Porzellanzimmer	40	6.2	6.5	3.5	25	24	24	18	15	14
Musikzimmer	46	6.2	7.4	3.5	30	30	32	18	16	16
Kabinettzimmer	54	8.4	6.3	3.5	40	40	40	24	20	22
Hauskapelle	106	13.4	7.7–9.7	4–9	80	60	80	48	36	40

Kontakt

Für eine einfache und effiziente Buchung kontaktieren Sie uns direkt über [kempinski.com](https://www.kempinski.com), über die Kempinski App oder Ihren Reiseexperten und profitieren Sie von den besten Preisen und Angeboten.



HOTEL TASCHENBERGPALAIS KEMPINSKI DRESDEN

Taschenberg 3
01067 Dresden
Germany

T +49 351 4912 800
meetings.taschenbergpalais@kempinski.com
[kempinski.com/dresden](https://www.kempinski.com/dresden)

GPS DMS: 51°3'1.47"N, 13°44'14.14"E
GPS DD: 51.0504090, 13.7372620