

Kontakt

Buchen Sie unkompliziert und effizient direkt bei Kempinski und profitieren Sie von der besten Rate und massgeschneidertem Service. Besuchen Sie kempinski.com, nutzen Sie die mobile Kempinski App oder wenden Sie sich an den Reiseveranstalter Ihres Vertrauens.



KEMPINSKI PALACE ENGELBERG

Dorfstrasse 40
6390 Engelberg
Schweiz

T +41 41 639 75 75
meetings.engelberg@kempinski.com
kempinski.com/engelberg



Kempinski Palace
Engelberg

TITLIS | SWISS ALPS



EMBRACE SWISSNESS

KEMPINSKI
DISCOVERY

KEMPINSKI.COM

Kempinski
HOTELIERS SINCE 1897

Eine Symphonie aus Natur, Geschichte und Moderne

Das Kempinski Palace Engelberg ist das erste internationale Luxushotel am Fusse des Titlis im Herzen der Schweizer Alpen. Die Kombination aus erfrischender Schweizer Gastfreundschaft, bewährtem Kempinski-Fünf-Sterne-Service und einem vielfältigen Angebot an Aktivitäten garantiert unvergessliche Erlebnisse. Die luxuriösen, komfortablen Zimmer und Suiten bestehen durch ihr zeitloses Schweizer Flair und einen atemberaubenden Blick auf die alpine Umgebung.



AUSSENANSICHT



PREMIER ZIMMER

Ausstattung & Serviceleistungen

ZIMMER & SUITEN

- 129 Zimmer und Suiten (24 m² - 129 m², 112 Zimmer mit Balkon)
- 13 Boutique Zimmer
- 20 Superior Zimmer
- 18 Deluxe Zimmer
- 62 Premier Zimmer
- 5 Belle Epoque Zimmer
- 5 Junior Suiten
- 1 Titlis Suite
- 4 Belle Epoque Suiten
- 1 Park Suite

ZIMMERAUSSTATTUNG

- Direkte Aussicht auf das Bergpanorama
- Boxspringbetten (Doppel- und Einzelbetten)
- Kissen-Menü
- Luxuriöse Badezimmer
- Touchpanel zur Licht- und Temperaturregelung
- OLED TV
- Video-on-Demand und Mobile-Mirroring
- Kostenfreies WiFi
- Nespresso Kaffeemaschine
- Zimmersafe
- Minibar

SERVICELISTUNGEN

- Wäscherei, Reinigung und Bügelservice

- 24 Stunden Zimmerservice
- 24 Stunden Concierge Service
- Kempinski Kids Club
- Privater Butler Service (auf Anfrage, gegen Aufpreis)
- Babysitter-Service (auf Anfrage, gegen Aufpreis)
- Business Center
- Hauseigener Florist
- Online-Gutscheinshop
- Boutique
- Skischule und Skiverleih
- Persönliche Skischränke
- Fahrradverleih, Waschservice
- Limousinenservice
- 110 Tiefgaragenplätze, inkl. 20 Ladestationen für Elektroautos
- Aussenparkplätze

WELLNESS & SPA

- 880 m² Spa- und Poolbereich
- Infinity Pool mit Panoramablick auf die Berge
- Whirlpool
- Kinderpool
- Finnische Sauna mit Panoramablick, Dampfbad und Biosauna
- Damensauna
- Eisfontäne
- Erlebnisduschen
- Entspannungsraum mit Kamin
- Fitnessraum, 24h geöffnet

RESTAURANTS & BARS

- Cattani Restaurant mit Terrasse
- Private Dining Room
- The Palace Bar mit Terrasse
- Wintergarten
- Chalet Ruinarth (im Winter)
- Habanos Cigar Lounge

MEETINGS & EVENTS

- Gesamte Eventfläche: 850 m²
- 9 Veranstaltungsräume von 26 m² bis 284 m²
- Neu renovierter, historischer Kursaal von 1902
- The Hall für Autopräsentationen, Meetings, Konzerte, Bankette und Feiern
- Hybride Tagungsmöglichkeiten
- Freilichtbühne im Kurpark Engelberg
- Räume mit Tageslicht und Panoramablick auf die Berge
- Highspeed Internet und WiFi-Zugang
- Modernste technische Kongress- und Eventausrüstung

ALLGEMEINE INFORMATIONEN

- Währung: Schweizer Franken (CHF)
- Zeitzone: GMT +1
- Klima: Alpin

LAGE & ANFAHRT

- Bahnhof, 60 m
- Titlis Seilbahn, 800 m
- Hubschrauberlandeplatz, 300 m
- Luzern, 36 km
- Bern, 144 km
- Buochs Flugh. (BXO), 22 km
- Zürich Flugh. (ZRH), 101 km
- Basel Flugh. (BSL), 138 km

SEHENSWÜRDIGKEITEN

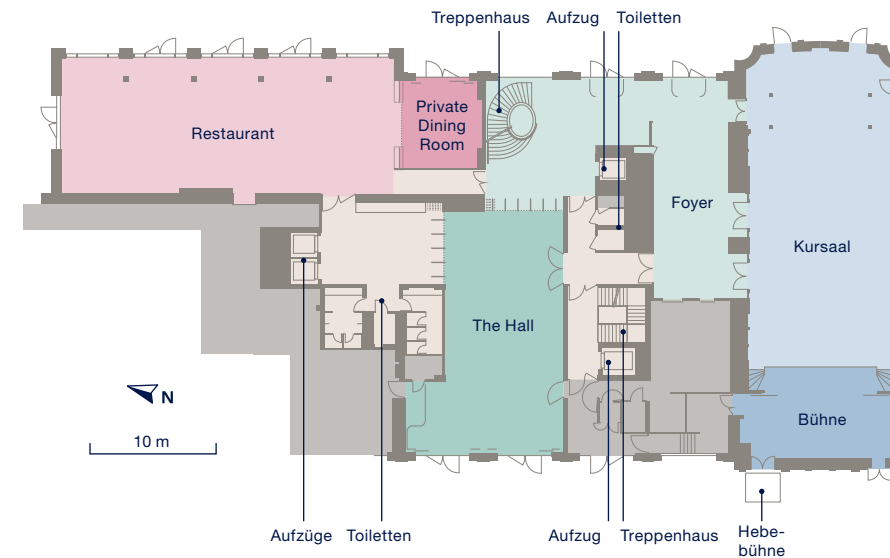
- Kloster Engelberg
- Trübsee
- Titlis Cliff Walk
- Titlis Rotair - die erste sich drehende Seilbahn der Welt
- Gletschergrotte
- Talmuseum Engelberg

AKTIVITÄTEN

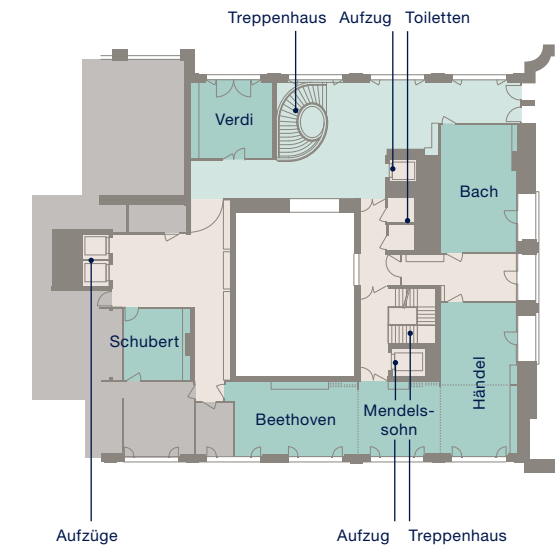
- Gleitschirmfliegen
- Pferdekutschenfahrten
- Ski & Snowboard
- Schlitteln
- Schneeschuhtouren
- Winter- & Sommerwandern
- Golfclub Engelberg-Titlis
- Mountainbiken
- Klettern
- Fischen (im Sommer)
- Yoga

Grundriss Meetings- & Veranstaltungsbereich

ERDGESCHOSS – KURSAAL & PRIVATE DINING ROOM



MEZZANINE – VERANSTALTUNGSBEREICH



VERANSTALTUNGS-RAUM	FLÄCHE in m ²	LÄNGE in m	BREITE in m	DECKEN- HÖHE in m	COCKTAIL	BANKETT	THEATER	PARLAMENTARISCH	U-FORM	BLOCK
Kursaal*	284	23.6	11.2	7.4	400	170	370	198	56	-
Kursaal Empore	59	-	-	-	-	-	49	-	-	-
The Hall	198	19	9.3	2.8 - 6	235	120	180	100	40	40
Bach	55	10.1	5.9	2.4	70	-	49	20	20	20
Händel	63	12	5.4	2.4	80	-	70	24	24	24
Mendelssohn	34	6.4	5.1	2.4	40	-	28	12	12	12
Beethoven	53	9.8	5.1	2.4	65	-	49	20	20	20
Schubert	26	5.6	4.6	2.4	-	-	-	-	-	12
Verdi	35	5.9	6.1	2.4	45	16	32	12	12	12
Private Dining Room	40	5.8	7	2.4	-	-	-	-	-	-

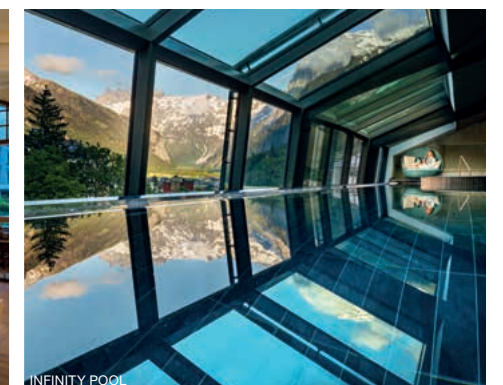
*Der Kursaal wird gemanagt von der Kursaal AG Engelberg, www.kursaalengelberg.ch. Dieses Unternehmen gehört nicht zum Kempinski Palace Engelberg – Titlis Swiss Alps.



THE HALL



THE PALACE BAR



INFINITY POOL