



Hotel Taschenbergpalais
Kempinski

DRESDEN

Geschichte neu erzählt

Kempinski

HOTELIERS SINCE 1897

Eine neue Dimension von Luxus im Herzen von Dresden

Das Taschenbergpalais, im Herzen von Dresden gelegen, eröffnet zum Frühjahr 2024 nach umfassender Renovierung seine Pforten. Die neue Lobby und die neu gestalteten Zimmer und Suiten bieten fortschrittlichen, luxuriösen Komfort und begeistern mit bedeutungsvollem Charme. Erleben Sie die spürbaren Neuerungen im Taschenbergpalais in einer Symbiose aus Tradition und Moderne. Die hohen Decken des ehemaligen königlichen Palais vollenden das royale Flair und den luxuriösen Charakter. Die Gestaltungen der Zimmer wurden in drei unterschiedlichen Variationen vollendet, welche durch die königlich-sächsischen Prachtbauten inspiriert wurden. Mit handwerklichem Geschick wurden hochwertige Materialien verarbeitet und maßgefertigte Möbelstücke und Stoffe integriert. Kulinarisch begeistert das königliche Palais mit einer breiten Vielfalt an Restaurants, einem Café mit Show-Pâtisserie, einer Bar sowie zahlreichen Eventflächen. Der Spa- und Poolbereich entzückt Hotelgäste mit einzigartigen, barocken Designelementen des Dresdner Stadtbildes. Der Pool befindet sich direkt unter einer Sternenhimmel-Inszenierung – Finnische Saunen, ein Dampfbad und eine Infrarotkabine vervollständigen diese Wohlfühloase.



Ausstattung & Service

ZIMMER & SUITEN

- 180 Zimmer und 31 Suiten
- Luxuriöse Royal Suite (380 m²) mit privatem Wellnessbereich
- 4 individuelle Signature-Suiten
- Größte Standardzimmer der Stadt (35 m²)
- Deckenhöhe von bis zu 4,80 m
- Die meisten Zimmer haben einen Blick auf die historischen Sehenswürdigkeiten der Stadt oder den ruhigen Innenhof
- Moderne techn. Ausstattung
- Inklusive WI-FI, Nespresso-Maschine und Mineralwasser
- Suiten mit inkludierter Minibar

SERVICE & ANNEHMLICHKEITEN

- 24-Stunden-Zimmerservice
- 24-Stunden-Wäscherei, Bügelservice und chemische Reinigung
- 24-Stunden-Concierge-Service
- Schuhputzservice
- Limousinenservice
- Tiefgarage im Hotel und Parkservice
- Turndown-Service

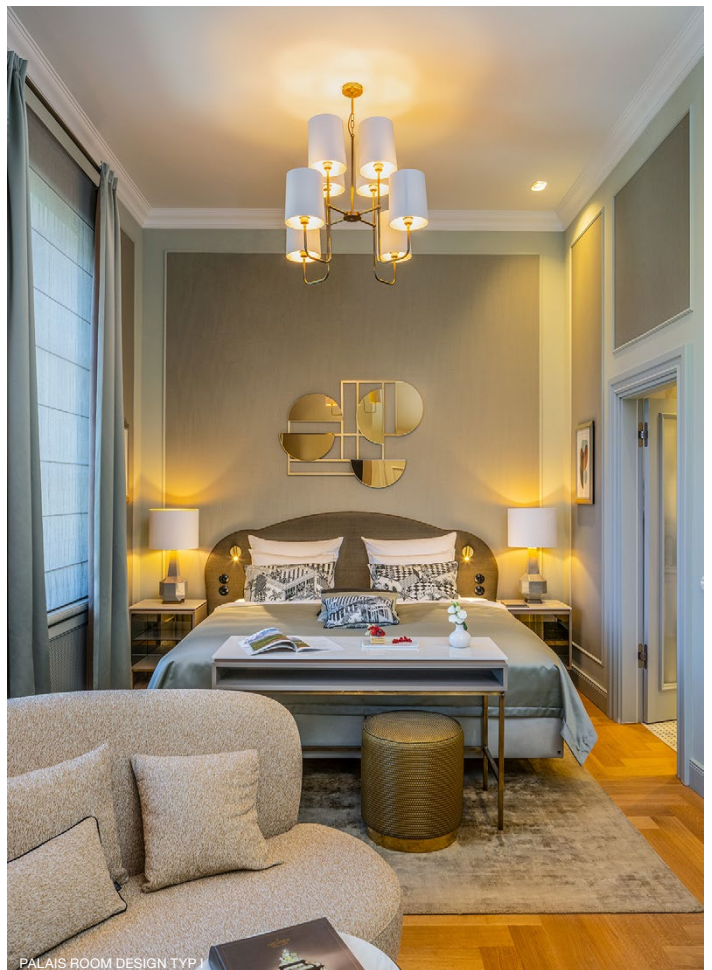
- Beheizter Marmorboden in den Bädern
- Luxuriöse Badewannen und separate begehbare Duschen

WELLNESS & FITNESS

- Innenpool
- Massagen, Wellness- und Kosmetikbehandlungen
- Zwei Saunen, Dampfbad und Infrarotkabine
- Fitnessbereich mit TechnoGym-Geräten
- Yoga-Kurse
- Malerische Jogging-Routen

MEETINGS & EVENTS

- Neun Veranstaltungsräume mit atemberaubender Aussicht
- Kurfürstensaal, der Platz für bis zu 500 Personen bietet
- Hauskapelle (9 m Deckenhöhe)
- Historisches Treppenhaus für Empfänge und Kaffeepausen
- Malerischer Innenhof für Open-Air-Veranstaltungen, Kaffeepausen, Mittag- und Abendessen



HISTORISCHE FASSADE DES INNENHOFS



TERRASSE DAS PALAIS RESTAURANT



BEL ETAGE TAGUNGSRÄUME



HISTORISCHES TREPPENHAUS

RESTAURANTS & BARS

- ♦ Das Palais Restaurant
- ♦ Kastenmeiers
- ♦ Sushi & Austern Bar
- ♦ Amalie Pâtisserie & Lounge
- ♦ Barberina

ANBINDUNG

- ♦ Hauptbahnhof Dresden, 9 Minuten
- ♦ Flughafen Dresden, 25 Minuten
- ♦ Flughafen Leipzig/Halle, 75 Minuten
- ♦ Flughafen Prag, 90 Minuten
- ♦ Flughafen Berlin, 80 Minuten
- ♦ Abholservice auf Anfrage

ALLGEMEINE INFORMATIONEN

- ♦ Währung: Euro (EUR)
- ♦ Zeitzone: MEZ (CET)
- ♦ Klima: Gemäßig

SEHENSWÜRDIGKEITEN

- ♦ Kultur: Semperoper Dresden, Zwinger mit Bildergalerie, Dresden Residenzschloss, Frauenkirche
- ♦ Natur: Elbtal, Sächsische Schweiz ist in 45 Minuten zu erreichen
- ♦ Tradition: Porzellanmanufaktur Meissen, Uhrenfabrik Glashütte, Sächsische Dampfschifflotte, Weihnachtsmärkte mit Striezelmarkt, dem ältesten Weihnachtsmarkt in Deutschland
- ♦ Automobilbereich: Lausitzring und Sachsenring sind in 45-60 Minuten zu erreichen

Kontakt

Für eine einfache und effiziente Buchung kontaktieren Sie uns direkt über [kempinski.com](https://www.kempinski.com), über die Kempinski App oder Ihren Reiseexperten und profitieren Sie von den besten Preisen und Angeboten.



HOTEL TASCHENBERGPALAIS KEMPINSKI DRESDEN

Taschenberg 3
01067 Dresden
Deutschland

T +49 351 4912 800
meetings.taschenbergpalais@kempinski.com
[kempinski.com/dresden](https://www.kempinski.com/dresden)

GPS DMS: 51°3'1.47"N, 13°44'14.14"E
GPS DD: 51.0504090, 13.7372620